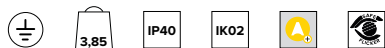
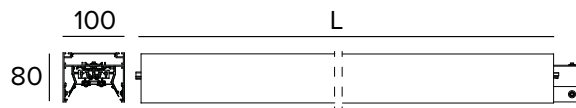


T014MY840ELPW | LOGICO EASY System 100 - OPAL / UGR19

Appareil LED pour un montage intégré dans un système au plafond et en suspension. Module linéaire



Les valeurs photométriques de l'appareil sont disponibles dans les pages suivantes



Les données sur le dessin sont exprimées en mm.

SOURCE

LED Engine constitué par des cartes linéaires Ra80.

La classe d'efficacité énergétique du produit : D

Puissance nominale : 34W

Flux nominal : Voir les photométries

Indice de rendu des couleurs : 80

Rf : 84

Rg : 95

CCT nominale : 4000K

Durée utile (L80/B10) : 100000h tq +25°C

CARACTÉRISTIQUES DE L'ÉCLAIRAGE

Émission directe en deux variantes d'effet : lumière diffuse - optique OPAL et lumière contrôlée - optique UGR19. Lumière diffuse - Optique OPAL : système optique composé d'un réflecteur en acier avec revêtement polymère blanc et d'un écran diffuseur de fermeture en polycarbonate anti-éblouissement opale fourni en bobines enroulables et disponible en tant que code supplémentaire. Lumière contrôlée - Optique UGR19 : système optique composé d'un réflecteur en acier avec revêtement en polymère blanc et d'un écran diffuseur de fermeture UGR fourni en bobines enroulables et disponible en tant que code supplémentaire (UGR<19 et L65<3000 cd/m² EN-12464-1).

Émission : DIRECTE

Optique : RÉFLECTEUR

Rendement optique : 100%

Flux appareil : Voir les photométries

Efficacité lumineuse : Voir les photométries

Sécurité photobiologique : Conforme au groupe RG0 (Exempt de risque)

CARACTÉRISTIQUES MÉCANIQUES

Corps en aluminium extrudé peint de section 100mm. Écran supérieur de fermeture en PVC blanc.

Couleur et finition : Blanc

Dimensions : L=1458mm

Poids : 3,85Kg

Version : LINÉAIRE

Degré de protection : IP40

Résistance mécanique : IK02

CARACTÉRISTIQUES ÉLECTRIQUES

Driver électronique ON-OFF intégré. Système "Easy Connection" qui permet une connexion rapide entre les modules du système grâce aux éléments de connexion pré-assemblés prise/fiche. Préparé pour ligne traversante qui permet d'atteindre une longueur maximale de 18 mètres. Luminaire conforme à la norme EN 60598-2-22 pour l'alimentation électrique à partir d'un système de secours centralisé CPSS (Central Power Supply System), non intégrés au luminaire - zones à haut risque exclues. La puissance et le flux par défaut sont de 100% en AC et de 100% en DC.

Puissance installée : 39W

Alimentation : 220-240Vac 50/60Hz

Classe d'isolation : CLASSE 1

Type de driver / Contrôle : ON-OFF

Driver inclus : OUI

Classe F : OUI

SAFE FLICKER : PstLM=<1 et SVM=<0,4 (IEC TR 61547-1 et IEC TR 63158), pour garantir une lumière plus confortable et sans danger

Température ambiante : 0°C / +25°C

Humidité relative UR : <85%

INSTALLATION

À compléter avec des capuchons de fermeture en polycarbonate, des systèmes de fixation pour une installation au plafond ou suspendue et un bornier pour le raccordement à la ligne électrique.

NOTES

Pour les configurations d'angle, le module d'éclairage en L et l'accessoire joint aveugle sont disponibles. Mise en service du système de contrôle par APP gratuit ; l'intervention d'un technicien spécialisé peut faire l'objet d'un devis sur demande.

NORMES ET CERTIFICATIONS

CE.

GARANTIE

5 années.

MISE EN GARDE

Luminaire conçu pour l'élimination/recyclage en fin de vie. Source lumineuse (LED uniquement) remplaçable par un professionnel. Boîtier de commande remplaçable par un professionnel.

En raison de l'évolution technologique des composants électroniques, les données indiquées peuvent subir des mises à jour ; il faut donc demander confirmation à la commande.

Le flux lumineux et la puissance électrique présentent des tolérances de +/-10% par rapport à la valeur indiquée. tq +25°C (CIE 121).

Nous réservons le droit d'apporter des modifications techniques.

Targetti Sankey S.r.l.
Via Pratese, 164
50145 Firenze - Italy
Tel: +39 055 37911
targetti.com
targetti@targetti.com

CCIAA Firenze
Share Capital:
€ 500.000,00
VAT N. (IT):
01537660480
R.E.A: FI-275656

TARGETTI

T014MY840ELPW | LOGICO EASY System 100 - OPAL / UGR19

Appareil LED pour un montage intégré dans un système au plafond et en suspension. Module linéaire



	4000K	H(m)	D(m)	Emax(lx)		
	Ra80			109°		
Fixture Power	39W	1	2.82	1479		
Source Flux	4116lm	2	5.64	370		
Fixture Flux	4116lm	3	8.46	164		
Efficacy	106lm/W	4	11.28	92		
G0301A	I _{max} =359cd/klm	I _{max}	1480cd	5	14.10	59



	4000K	H(m)	D(m)	Emax(lx)		
	Ra80			88°		
Fixture Power	39W	1	1.94	2091		
Source Flux	3988lm	2	3.88	523		
Fixture Flux	3988lm	3	5.83	232		
Efficacy	102lm/W	4	7.77	131		
G0301	I _{max} =525cd/klm	I _{max}	2092cd	5	9.71	84

OP

Flux nominal	4116lm
Flux appareil	4116lm
Efficacité lumineuse	106lm/W

UGR

Flux nominal	3988lm
Flux appareil	3988lm
Efficacité lumineuse	102lm/W

En raison de l'évolution technologique des composants électroniques, les données indiquées peuvent subir des mises à jour ; il faut donc demander confirmation à la commande.

Le flux lumineux et la puissance électrique présentent des tolérances de +/-10% par rapport à la valeur indiquée. tq +25°C (CIE 121).

Nous réservons le droit d'apporter des modifications techniques.

Targetti Sankey S.r.l.
Via Pratese, 164
50145 Firenze - Italy
Tel: +39 055 37911
targetti.com
targetti@targetti.com

CCIAA Firenze
Share Capital:
€ 500.000,00
VAT N. (IT):
01537660480
R.E.A.: FI-275656

TARGETTI

T014MY840ELPW | LOGICO EASY System 100 - OPAL / UGR19

Appareil LED pour un montage intégré dans un système au plafond et en suspension. Module linéaire

Codes relatifs

Écran



Dimensions	Code
L=6m	A001LL1
L=9m	A001LL2
L=15m	A001LL3

Diffuseur UGR19 (Émission directe).
Pour LOGICO EASY System 100 - UGR19.



Dimensions	Code
L=6m	A002LL1
L=9m	A002LL2
L=15m	A002LL3

Diffuseur OPAL (Émission directe).
Pour LOGICO EASY System 100 - OPAL.

Accessoires

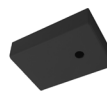
Bouchons de fermeture



Couleur	Code
	A003L1W

Bouchons de fermeture (2 pièces).
Pour LOGICO EASY System 100.

Rosace



Couleur	Code
	A004W

Rosace avec bornier à 5 pôles.
Câble d'alimentation non inclus.

Panneau de couverture



Couleur	Code
	A005LW

Joint pour écrans.
A utiliser pour les configurations de plus de 15 mètres.
Pour LOGICO EASY System 100.

Bride



Code
A006L

Bride pour montage au plafond (2 pièces).
Deux supports sont nécessaires pour chaque module d'éclairage.
Pour LOGICO EASY 100.



Code
A007L

Bride avec système de réglage pour montage au suspension (2 pièces).
Deux supports sont nécessaires pour chaque module d'éclairage.
Pour LOGICO EASY 100.

En raison de l'évolution technologique des composants électroniques, les données indiquées peuvent subir des mises à jour ; il faut donc demander confirmation à la commande.

Le flux lumineux et la puissance électrique présentent des tolérances de +/-10% par rapport à la valeur indiquée. tq +25°C (CIE 121).

Nous réservons le droit d'apporter des modifications techniques.

Targetti Sankey S.r.l.
Via Pratese, 164
50145 Firenze - Italy
Tel: +39 055 37911
targetti.com
targetti@targetti.com

CCIAA Firenze
Share Capital:
€ 500.000,00
VAT N. (IT):
01537660480
R.E.A: FI-275656

TARGETTI

T014MY840ELPW | LOGICO EASY System 100 - OPAL / UGR19

Appareil LED pour un montage intégré dans un système au plafond et en suspension. Module linéaire

Suspension



	Version	Code
	L=6m	A008T
	L=5m	A008U
	L=4m	A008V
	L=3m	A008W
	L=2m	A008X
	L=1m	A008Y
	L=0,5m	A008Z

Câble de suspension (2 pièces).

Bornier



	Version	Code
	3 Poli ON-OFF	A009Z

Bloc de connexion (fiche/prise).
1 pour chaque module d'alimentation.
A009Z - Pour LOGICO EASY 37 | 57 | 100.

En raison de l'évolution technologique des composants électroniques, les données indiquées peuvent subir des mises à jour ; il faut donc demander confirmation à la commande.

Le flux lumineux et la puissance électrique présentent des tolérances de +/-10% par rapport à la valeur indiquée. tq +25°C (CIE 121).

Nous réservons le droit d'apporter des modifications techniques.

Targetti Sankey S.r.l.
Via Pratese, 164
50145 Firenze - Italy
Tel: +39 055 37911
targetti.com
targetti@targetti.com

CCIAA Firenze
Share Capital:
€ 500.000,00
VAT N. (IT):
01537660480
R.E.A.: FI-275656

TARGETTI